

# ORIENTACIÓN ACADÉMICA

JUNIO 2020



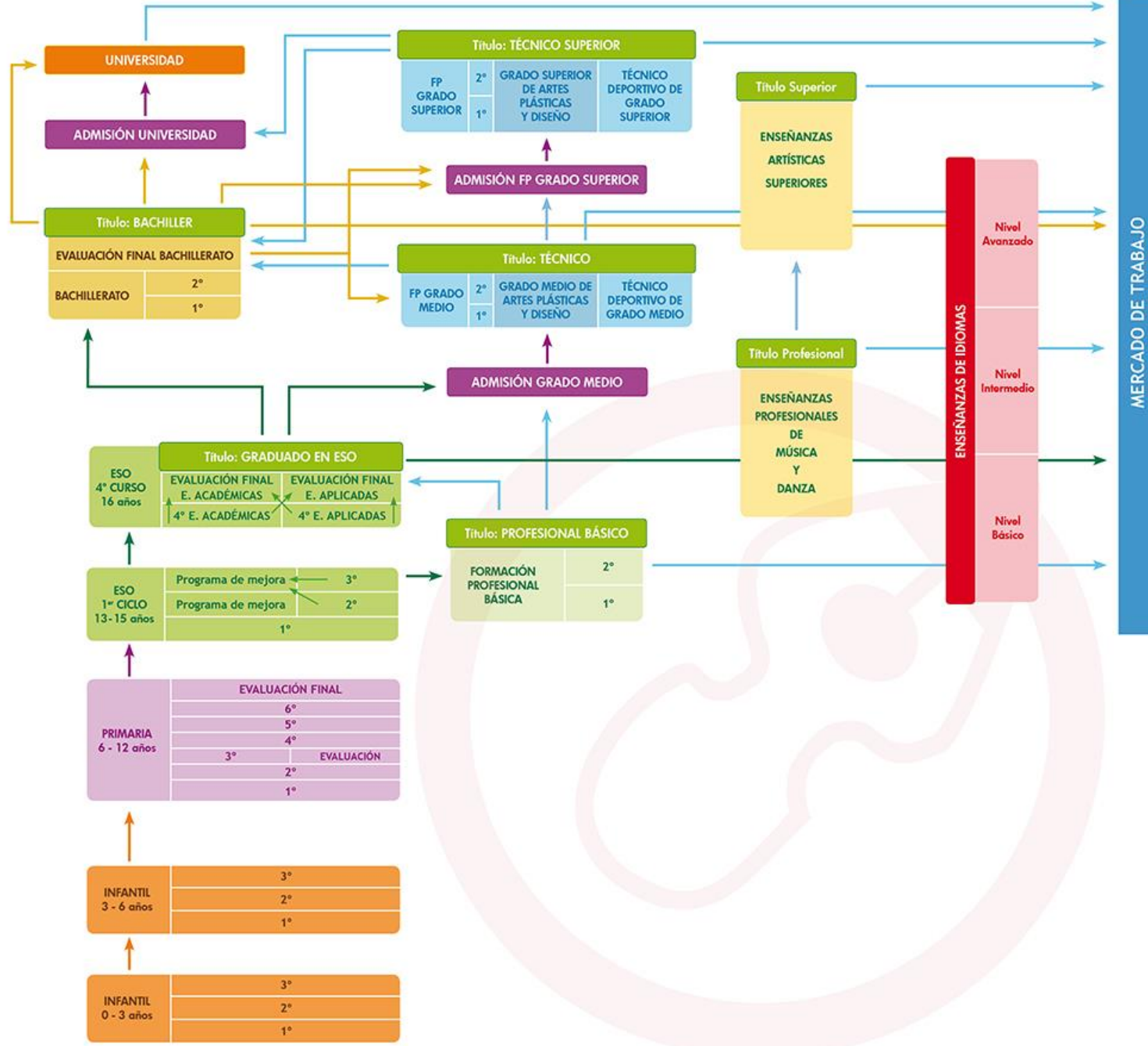
# ORIENTACIÓN ACADÉMICA JUNIO 2020

- Opciones 1º y 2º ESO
  - Opciones 1º ESO
  - Opciones 2º ESO
  - Opciones 3º ESO
  - Itinerarios 4º ESO
- Formación Profesional
- Bachillerato Acceso a la Universidad

NO OBLIGATORIAS

ENSEÑANZAS OBLIGATORIAS

POST - OBLIGATORIAS



# ALTERNATIVAS AL TERMINAR BACHILLERATO

---

## SÍ TENGO EL TÍTULO DE BACHILLERATO

- Ciclo formativo de grado superior
- Universidad / Estudios artísticos superiores
- Mundo laboral

## NO TENGO EL TÍTULO DE BACHILLERATO

- Ciclo formativo de grado medio
- Prueba de acceso a grado superior
- Repetir
- Mundo laboral

# LOS ESTUDIOS UNIVERSITARIOS

Son estudios oficiales superiores en los que se recibe una formación general que habilita para el ejercicio de actividades profesionales.

Están dentro del Espacio Europeo de Educación Superior.

## ESPACIO EUROPEO DE EDUCACIÓN SUPERIOR. NIVELES

<b>GRADOS (4 años)*</b>	Formación básica de nivel universitario
<b>MASTERS OFICIALES (1 o 2 años)</b>	Formación especializada orientada a la especialización académica o profesional, o bien promover la iniciación de tareas investigadoras
<b>DOCTORADO (3 años)</b>	Formación avanzada en técnicas de investigación que finaliza con la defensa de una tesis doctoral

\*Con algunas excepciones, como Arquitectura, Farmacia, Odontología o Veterinaria (5 años) o Medicina(6 años).

# LOS ESTUDIOS UNIVERSITARIOS

---

## ESTRUCTURA DE LOS GRADOS

TIPO DE MATERIAS		OBSERVACIONES
<b>Materias BÁSICAS</b>	Establecidas por el Ministerio y pertenecientes a áreas de conocimiento afines a los Grados.	Generalmente dentro de los primeros cursos. Facilitan la movilidad entre Grados
<b>Materias OBLIGATORIAS</b>	Establecidas por cada universidad	En cualquier curso
<b>Materias OPTATIVAS</b>	El alumno las elige según la oferta de cada Universidad y sus intereses	Generalmente en los últimos cursos
<b>PRÁCTICAS EXTERNAS</b>	Prácticas en empresas y organizaciones	Obligatorias o no, según cada universidad. En los últimos cursos
<b>TRABAJO FIN DE GRADO</b>	Investigación dirigida	Obligatorio en todos los Grados. En el último curso

# ACCESO A LA UNIVERSIDAD

## ADSCRIPCIÓN DE LAS MATERIAS DE MODALIDAD 2º BACHILLERATO A RAMAS DE CONOCIMIENTO (ENSEÑANZAS UNIVERSITARIAS)

RAMAS DE CONOCIMIENTO	MAT. DE MODALIDAD DE 2º BACHILLERATO
<b>ARTES Y HUMANIDADES</b>	Análisis musical II. Anatomía aplicada. Artes escénicas. Cultura audiovisual. Dibujo artístico II. Dibujo Técnico II. Diseño. Geografía. Griego II. Hª de la música y danza. Hª del arte. Latín II. Lenguaje y práctica musical. Literatura universal. Técnicas de expresión gráfico-plástica. Volumen.
<b>CS SOCIALES Y JURÍDICAS</b>	Economía de la empresa. Geografía. Latín II. Literatura universal. Matemáticas aplicadas a las ciencias sociales II.
<b>CIENCIAS</b>	Biología. Ciencias de la Tierra y medioambientales. Física. Matemáticas II. Química
<b>CIENCIAS DE LA SALUD</b>	Biología. Ciencias de la Tierra y medioambientales. Física. Matemáticas II. Química.
<b>INGENIERÍA Y ARQUITECTURA</b>	Ciencias de la Tierra y medioambientales. Dibujo Técnico II. Electrotecnia. Física. Matemáticas II. Química. Tecnología Industrial II.

# ADSCRIPCIÓN DE GRADOS A RAMAS DE CONOCIMIENTO

RAMAS DE CONOCIMIENTO	ESTUDIOS DE GRADO
<b>ARTES Y HUMANIDADES</b>	Antropología, Arte, Ética, Expresión Artística, Filosofía, Geografía, Historia, Idioma Moderno, Lengua, Lengua Clásica, Lingüística, Literatura, Sociología
<b>CS SOCIALES Y JURÍDICAS</b>	Antropología, Ciencia Política, Comunicación, Derecho, Economía, Educación, Empresa, Estadística, Geografía, Historia, Sociología.
<b>CIENCIAS</b>	Biología, Física, Geología, Matemáticas, Química.
<b>CIENCIAS DE LA SALUD</b>	Anatomía Animal, Anatomía Humana, Biología, Bioquímica, Estadística, Física, Fisiología, Psicología.
<b>INGENIERÍA Y ARQUITECTURA</b>	Empresa, Expresión Gráfica, Física, Informática, Matemáticas, Química.



# ACCESO A LA UNIVERSIDAD EBAU

---

## FASE GENERAL (Obligatoria)

**CONTENIDO DE LA FASE GENERAL** . Realización de una prueba de cada una de las materias que se citan:

- **Tres materias del bloque de troncales:**
  - Historia de España,
  - Lengua castellana y Literatura II y
  - Primera Lengua extranjera.
- **La Materia del bloque de troncales según modalidad de 2º bachillerato :**
  - Matemáticas II (Ciencias)
  - Latín II (CCSS- Humanidades)
  - Matemáticas aplicadas a las CC SS (CCSS-Sociales)
  - Fundamentos de Artes II (Artes)

# ACCESO A LA UNIVERSIDAD EBAU

---

## FASE DE ADMISIÓN (Voluntaria)

Se realiza para mejorar la nota de admisión. Los alumnos podrán examinarse:

- **De hasta 4 materias de opción** del bloque de troncales de 2º de Bachillerato elegidas para la prueba
  - Las materias pueden ser: Biología, Dibujo Técnico II, Física, Geología, Química, Economía de la Empresa, Geografía, Griego II, Historia del Arte, Historia de la Filosofía, Artes escénicas, Cultura Audiovisual II y Diseño.
- **De una segunda lengua extranjera distinta** de la del bloque troncales y de la que se hubieran examinado como Primera Lengua Extranjera II en la fase general.

Cada prueba dura 90 minutos, con descansos entre pruebas de 45 minutos.

# ACCESO A LA UNIVERSIDAD EBAU

---

## SUPERACIÓN DE LA EBAU

Para superar la EBAU es necesario tener una calificación **igual o superior a 4 puntos**.

Dicha calificación es la media aritmética de las calificaciones obtenidas en las materias generales de bloque de asignaturas troncales.

## NOTA DE ACCESO

La nota que se obtiene para acceder a la universidad se calcula:

**40% calificación EBAU**

**60% media del expediente académico de Bachillerato**

La nota resultante deberá ser **igual o superior a 5**.

# ACCESO A LA UNIVERSIDAD EBAU

---

## SUPERACIÓN Y NOTA DE ADMISIÓN

- La prueba se supera con una nota mínima de 5 puntos calculada:  
 **$\text{Nota} = 0,6 * \text{N Media Bachillerato} + 0,4 * \text{Nota Fase General}$**
- Para la admisión en títulos con procedimiento de concurrencia competitiva (límite de plazas):  
 **$\text{Nota Admision} = 0,6 * \text{NMB} + 0,4 * \text{NFG} + a * \text{M1} + b * \text{M2}$**   
**NMB: Nota media del bachillerato**  
**NFG: Nota de la Fase general**  
**M1 y M2: dos mejores calificaciones de las materias de la fase específica**  
**a y b: 0,1. Las universidades pueden elevarlo a 0,2**

La nota de admisión incorpora la nota de las materias específicas si pertenecen a la rama de conocimiento del título de grado al que quiere ser admitido.

a, b → **parámetros de ponderación** de las notas de las materias de la fase específica, que puede ir de 0,1 a 0,2 en función de la idoneidad de la materia para cursar los estudios de grado elegidos. Lo determina cada universidad

# ACCESO A LA UNIVERSIDAD EBAU

---

## CONVOCATORIAS PRUEBA ACCESO A LA UNIVERSIDAD

Anualmente hay **dos convocatorias** (julio y septiembre)

La superación de la **fase general** tendrá **validez indefinida**.

La calificación de las materias de la **fase de admisión** tendrá validez para el acceso a la universidad durante los **dos cursos académicos siguientes** a la superación de las mismas.

Los estudiantes **podrán presentarse en sucesivas convocatorias para mejorar la calificación** de la fase general o de cualquiera de las materias de la fase específica. Se tomará en consideración la calificación obtenida en la nueva convocatoria, siempre que esta sea superior a la anterior

## PREINSCRIPCIÓN

- Solicitud de preinscripción, o **reserva de plaza** en aquellas titulaciones que quieras estudiar, así como el centro donde se imparten. Pueden elegirse hasta 12 opciones.
- Se realiza **por Internet** en las páginas web de las diferentes Universidades.
- **Matrícula:** Una vez admitido, se realiza en el centro donde cursarás tus estudios universitarios

# ACCESO A LA UNIVERSIDAD; PARÁMETROS DE PONDERACIÓN

---

## SISTEMA DE PONDERACIÓN DE NOTAS

Cada facultad pondera las notas de determinadas asignaturas de modalidad de la fase específica con 0,1 o 0,2 en el total de la nota de acceso, en función de la idoneidad de la materia para cursar los estudios de grado elegidos, por lo que es muy importante tenerlo en cuenta a la hora de elegir asignaturas de bachillerato y las de la fase específica.

- [Parámetros de Ponderación 2019](#)

### • NOTAS DE CORTE DEL CURSO ANTERIOR

- [UVA](#)
- [USAL](#)
- [UBU](#)
- [UNILEON](#)

# EBAU: CALENDARIO

DÍAS	JULIO	SEPTIEMBRE
<b>Comentario de texto Historia de la Filosofía/Historia de España Inglés</b>	1	10
<b>Materias de modalidad</b>	2	11
<b>Materias de modalidad</b>	3	12
<b>HORARIO DE EXÁMENES por determinar Julio y Septiembre</b>		

# PREINSCRIPCIÓN UNIVERSIDAD

---

El alumno cumplimentará **un solo formulario informatizado**, ya que la preinscripción **es única y obligatoria** para todas las Universidades Públicas del Distrito Universitario de Castilla y León.

Dentro del plazo de preinscripción se podrán hacer las modificaciones y rectificaciones que fueran necesarias.

## **PLAZO: por determinar**

Se puede recibir información de la situación personal de preinscripción a través del móvil.

**Matrícula:** aparecen listados con distintos plazos progresivos

Una vez admitido, se realiza la matrícula en el centro donde cursarás tus estudios universitarios

[Más información sobre preinscripción](#)



# INFORMACIÓN EN LA RED

---

[www.uva.es](http://www.uva.es)

[www.ubu.es](http://www.ubu.es)

[www.unileon.es](http://www.unileon.es)

[www.usal.es](http://www.usal.es)

[www.universia.es](http://www.universia.es)

[www.educa.jcyl.es](http://www.educa.jcyl.es)

[www.educacionyfp.gob.es](http://www.educacionyfp.gob.es)



# FP

## Diseña tu futuro



INSTITUTO DE  
BIOMECANICA  
DE VALENCIA



Unión Europea  
Fondo Social Europeo  
El FSE invierte en tu futuro

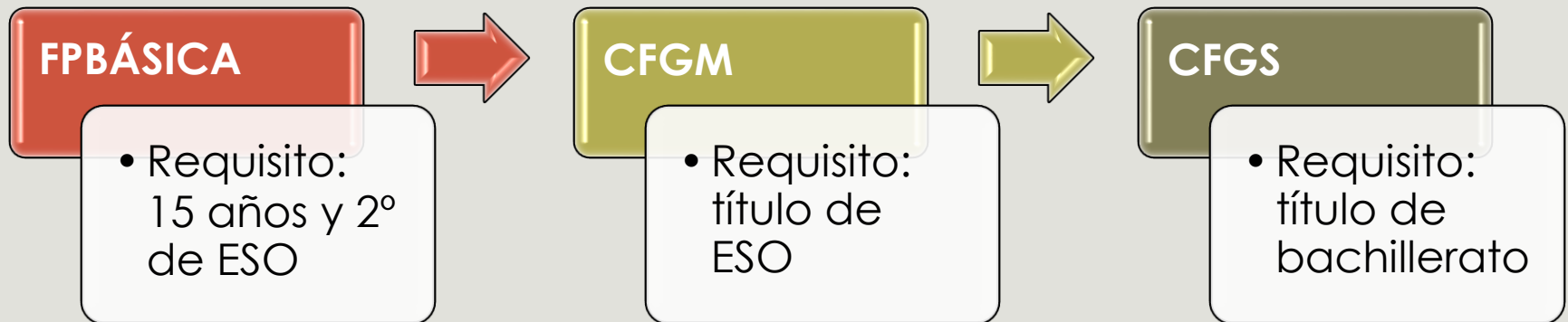


# QUÉ ES LA FORMACIÓN PROFESIONAL

Es una enseñanza que engloba diferentes estudios o aprendizajes que están encaminados a la **inserción laboral**.

Es un sistema formativo igualmente válido que la educación universitaria, caracterizado por su **vertiente práctica** y cercanía a las empresas.

## NIVELES DE FORMACIÓN PROFESIONAL



# CICLOS FORMATIVOS DE GRADO SUPERIOR

**ESTRUCTURA:** Están formados por **módulos profesionales** constituidos por áreas de conocimiento **teórico-prácticas**, que pueden estar asociados o no a unidades de competencia del Catálogo Nacional de Cualificaciones Profesionales.

Hay módulos profesionales **específicos**, de Formación y Orientación Laboral, de Empresa e Iniciativa Emprendedora y de Formación en Centros de Trabajo.

**ACCESO:** Con **título de Bachillerato** o equivalente, con **título de técnico (CFGM)** relacionado o mediante **prueba**. En caso de baremación, la referencia es la nota media de la titulación anterior.

**DURACIÓN:** **dos cursos** académicos.

**TITULACIÓN:** **Técnico especialista** en la especialidad (UE). Dicho título permite el acceso a enseñanzas universitarias relacionadas y la convalidación de algunas asignaturas según estudios.

# CICLOS FORMATIVOS: OFERTA

---

Oferta de ciclos formativos en **Castilla y León** por **Familias Profesionales** y por **centros de enseñanza**.

[OFERTA CICLOS FORMATIVOS Curso 2019/20](#)



# PRUEBA DE ACCESO A CFGS

---

## PUEDEN SOLICITARLA

Quienes cumplan 19 en el año natural en que se realiza la prueba y no reúnan ninguno de los requisitos de acceso

**Además, es necesario solicitar plaza** en los ciclos deseados.

## PARTE COMÚN (igual para todas las opciones)

- Lengua Castellana y Literatura
- Lengua Extranjera (inglés o francés)
- Matemáticas o mat. aplic. a CCSS

## PARTE ESPECÍFICA

Distinta según el ciclo al que se quiera acceder

Hay tres opciones, según ciclo al que se accede

Examen de dos materias de Bachillerato a elegir entre tres

# FECHAS ESCOLARIZACIÓN CFGM Y CFGS

---

## SOLICITUDES DE ADMISIÓN (curso 20/21)

Periodo ordinario

Periodo extraordinario

Se presenta una única solicitud en el centro donde desee obtener plaza en primera opción.

## MATRÍCULA:

Periodo ordinario

Periodo extraordinario

## PRUEBA DE ACCESO 2020

Inscripción

Realización

Tasas

Debido a la situación actual generada por el COVID-19, las **fechas están por determinar**, dependiendo estas de la evolución de la situación sanitaria.

# OPCIONES DE LA PRUEBA DE ACCESO A CFGS POR FAMILIAS PROFESIONALES

OPCIÓN DE LA PRUEBA	FAMILIAS PROFESIONALES	MATERIAS DE BACHILLERATO
	LOE	
<b>OP1</b>	<p>Artes y Artesanías</p> <ul style="list-style-type: none"><li>- Administración y Gestión</li><li>- Comercio y Marketing</li><li>- Hostelería y Turismo</li><li>- Imagen y Sonido (sólo Producción de Audiovisuales y Espectáculos)</li></ul> <p>Servicios Socioculturales y a la Comunidad</p>	<ul style="list-style-type: none"><li>- Economía de la Empresa</li><li>- Geografía</li><li>- Historia del Arte</li></ul>



# OPCIONES DE LA PRUEBA DE ACCESO A CFGS POR FAMILIAS PROFESIONALES

OPCIÓN DE LA PRUEBA	FAMILIAS PROFESIONALES	MATERIAS DE BACHILLERATO
OP2	LOE	-Dibujo Técnico  -Tecnología Industrial  - Física
	<ul style="list-style-type: none"><li>- Edificación y Obra Civil</li><li>- Electricidad y Electrónica</li><li>- Energía y Agua</li><li>- Fabricación Mecánica</li><li>- Imagen y Sonido (excepto Producción de Audiovisuales y Espectáculos)</li><li>- Instalación y Mantenimiento</li><li>- Informática y Comunicaciones</li><li>- Madera, Mueble y Corcho</li><li>- Transporte y Mantenimiento de Vehículos.</li><li>- Textil, Confección y Piel</li><li>- Sanidad (Audiología Protésica y Prótesis Dentales)</li><li>- Vidrio y Cerámica</li><li>- Artes Gráficas</li><li>- Industrias Extractivas</li></ul>	

# OPCIONES DE LA PRUEBA DE ACCESO A CFGS POR FAMILIAS PROFESIONALES

OPCIÓN DE LA PRUEBA	FAMILIAS PROFESIONALES	MATERIAS DE BACHILLERATO
	LOE	
<b>OP3</b>	<ul style="list-style-type: none"><li>-Agraria</li><li>-Imagen Personal</li><li>-Industrias Alimentarias</li><li>-Marítimo Pesquera</li><li>-Química</li><li>-Sanidad (excepto, Audiología Protésica y Prótesis Dentales)</li><li>- Seguridad y Medio Ambiente</li><li>-Actividades Físicas y Deportivas</li></ul>	<ul style="list-style-type: none"><li>-Química</li><li>-Biología</li><li>- Educación Física</li></ul>

*RESOLVEMOS TUS DUDAS EN*  
**dorcajal@yahoo.es**

**ORIENTACIÓN ACADÉMICA**

**IES RAMÓN Y CAJAL**